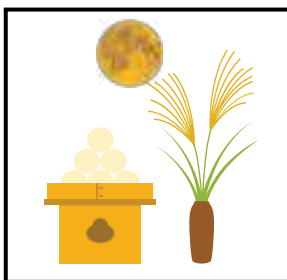


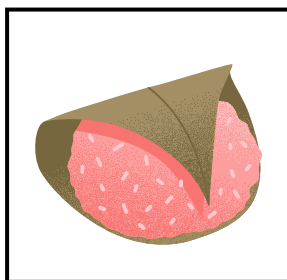
【季節】



●



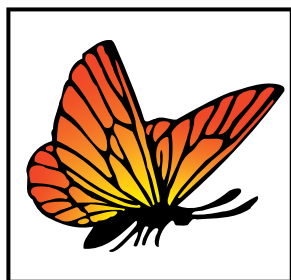
●



●



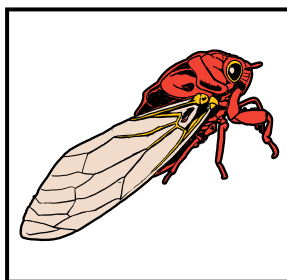
●



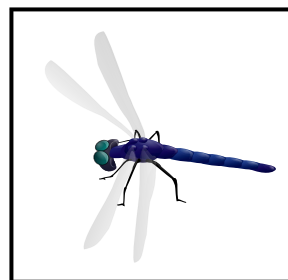
●



●



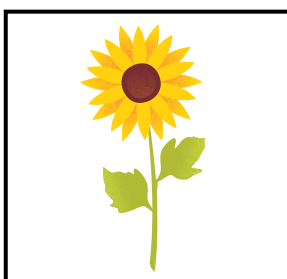
●



●



●



●



●

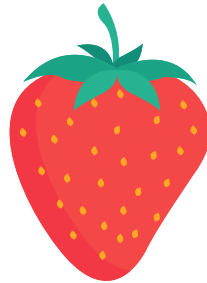


●

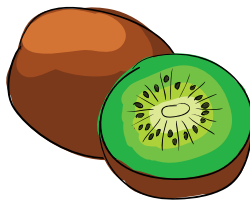


【言語 1】

①



②



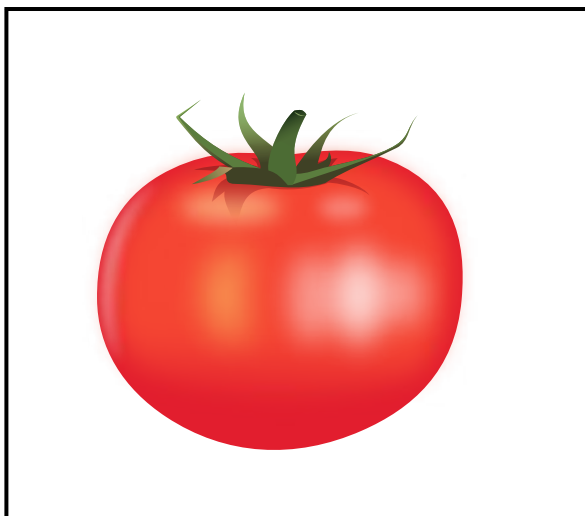
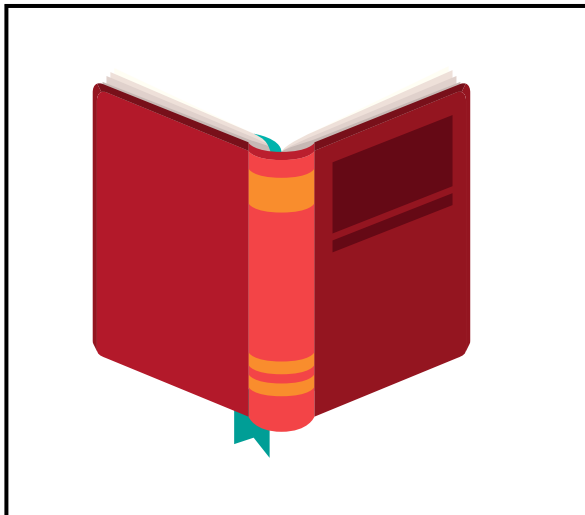
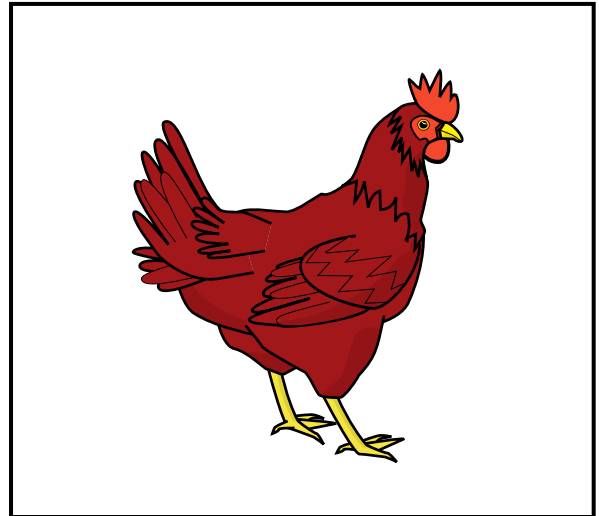
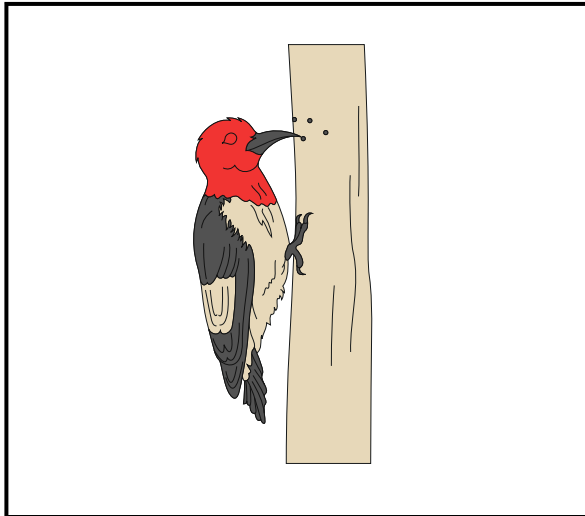
③



④

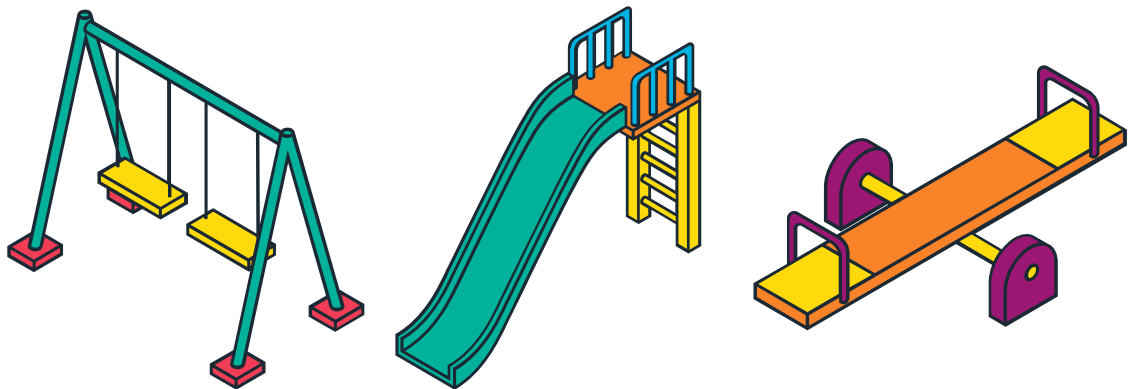


【言語2】

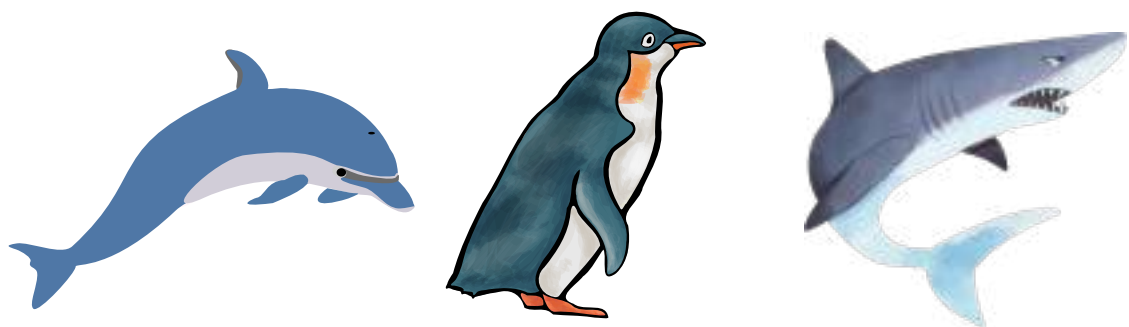


【なぞなぞ】

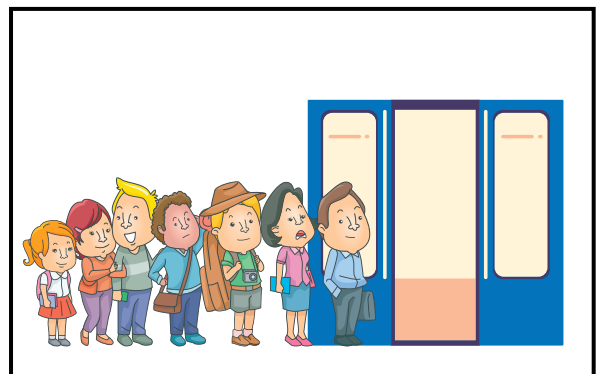
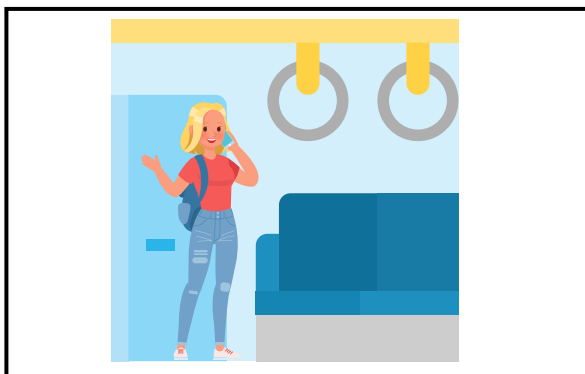
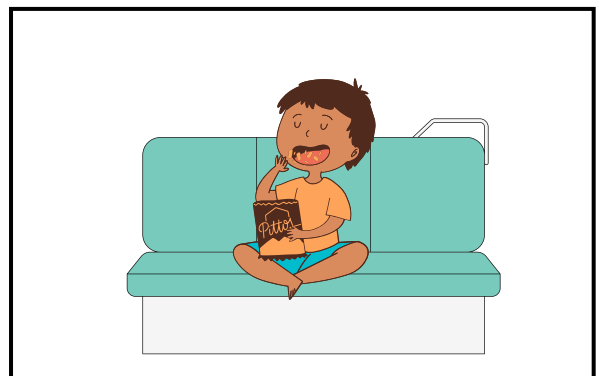
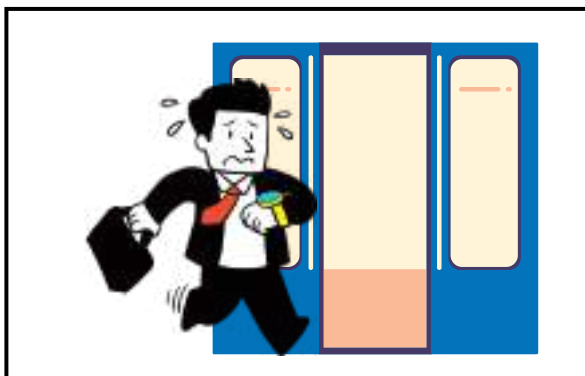
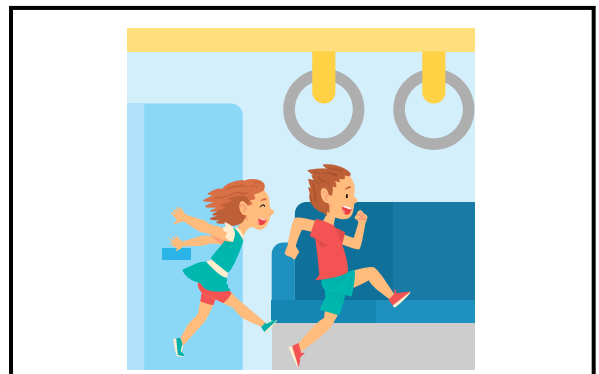
①



②

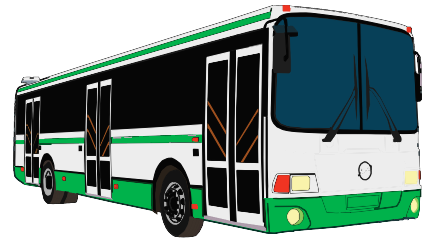
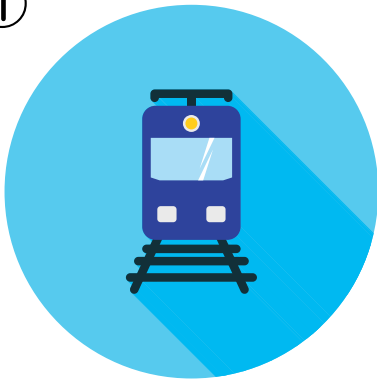


【マナー】

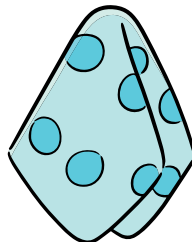
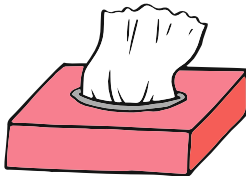


【話の聞き取り 1】

①



②

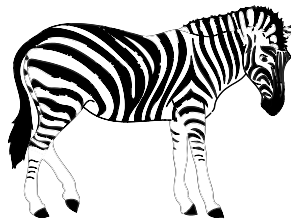
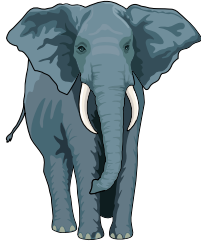
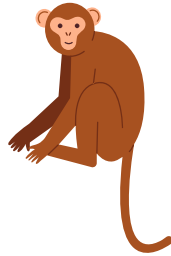


③

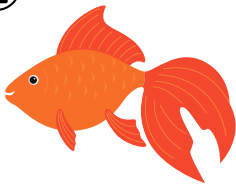


【話の聞き取り 2】

①



②



③



【昔話】

①



②



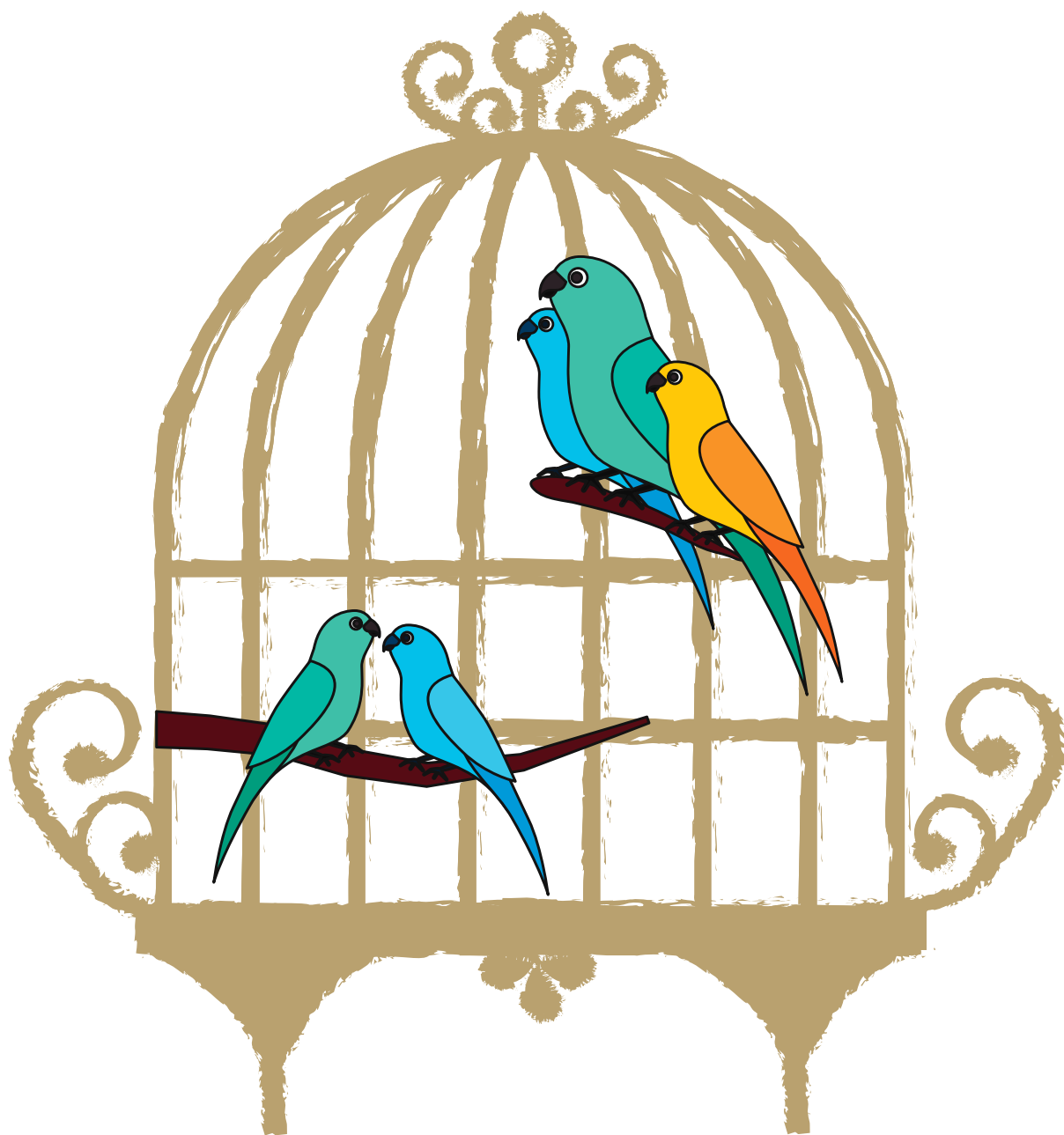
③



④

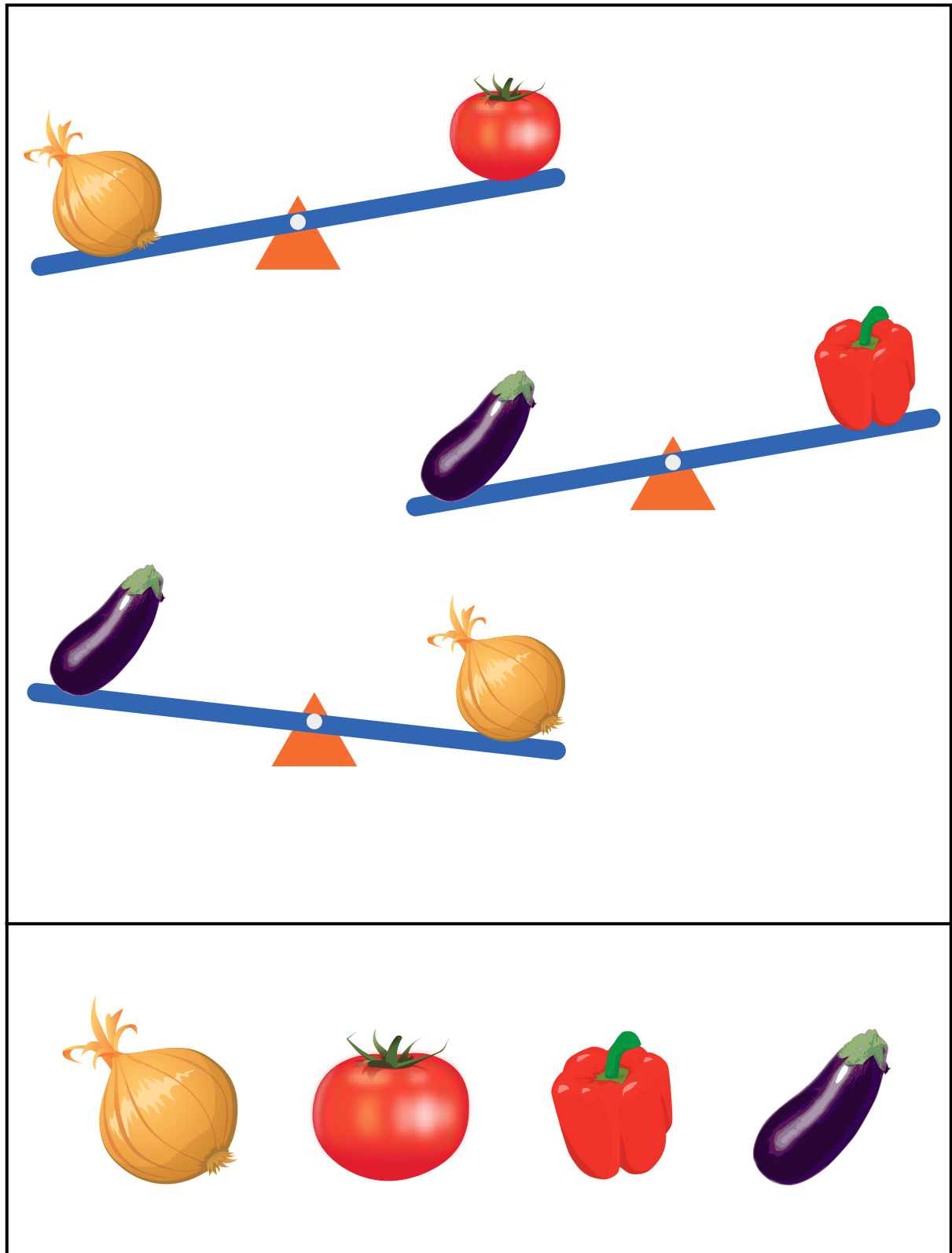


【数】

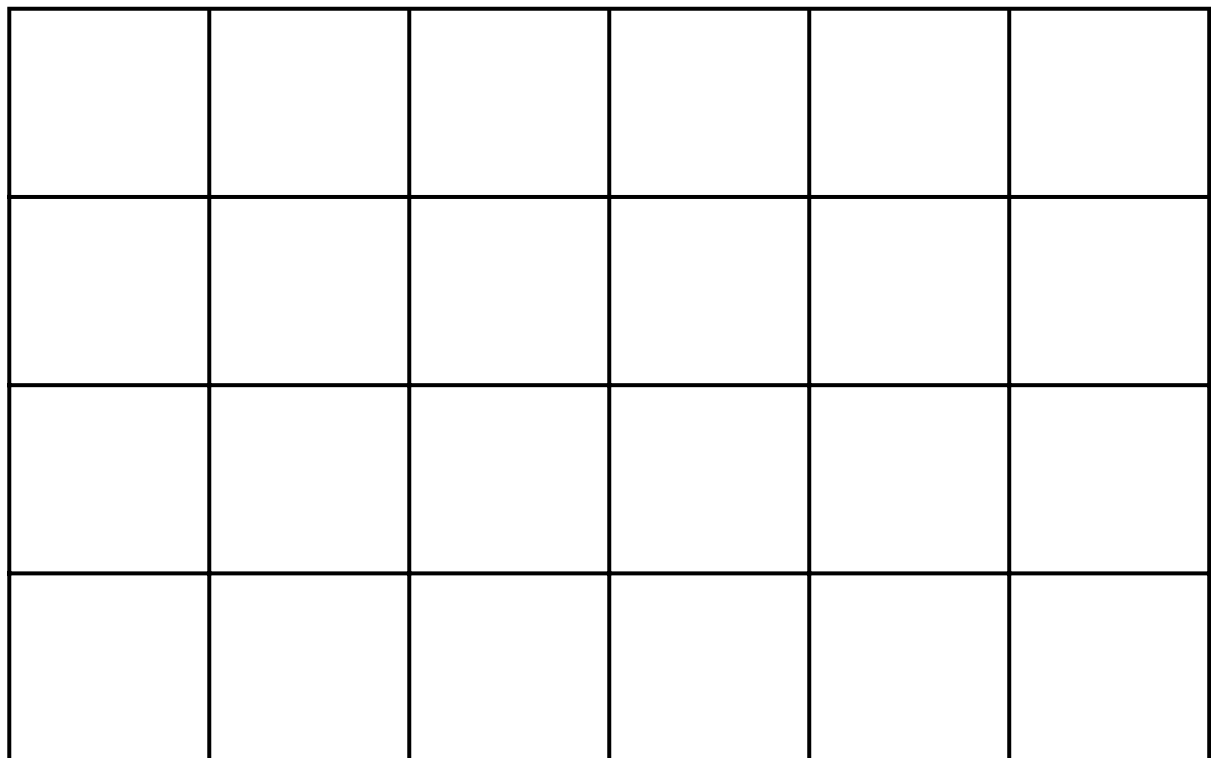
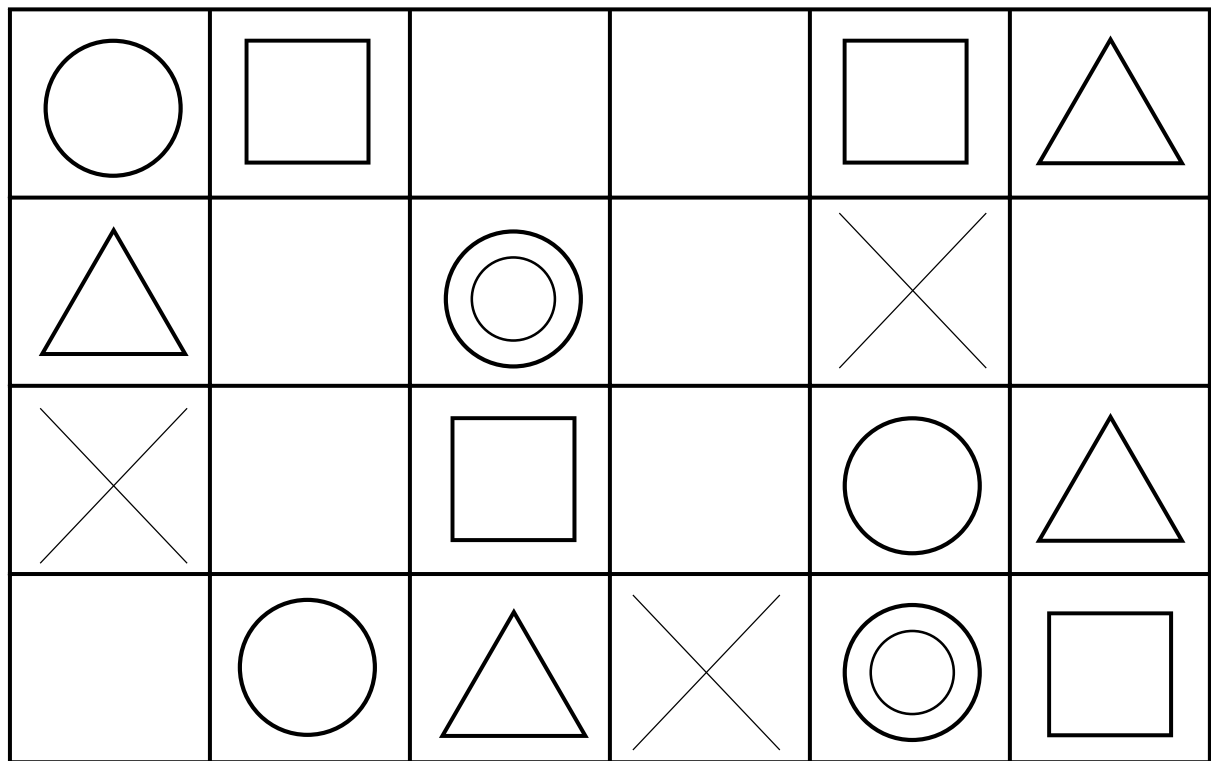




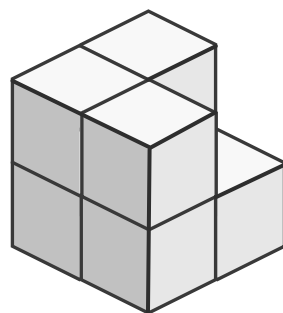
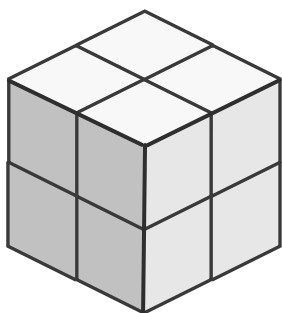
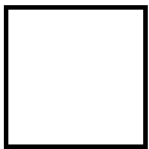
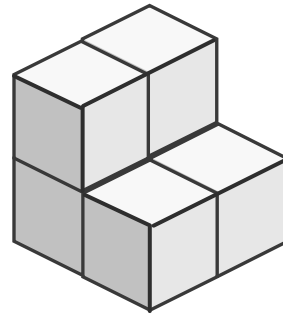
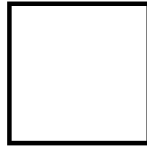
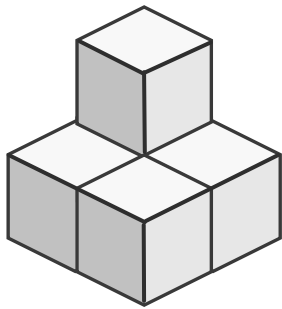
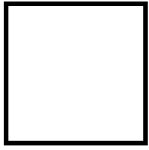
【重さ比べ】



【模写】

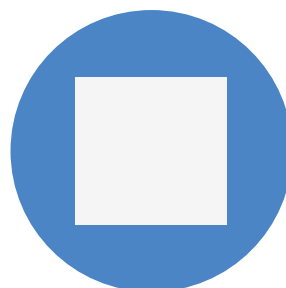
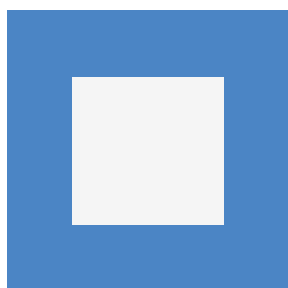


【積木】

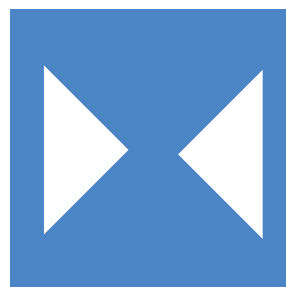
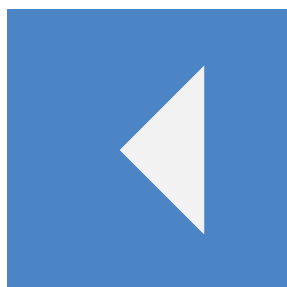
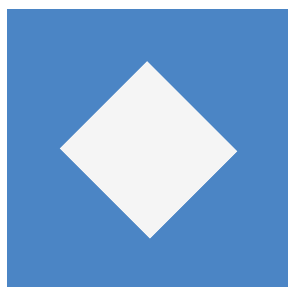
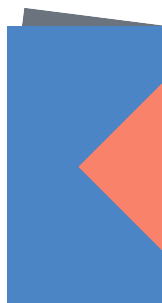


【図形】

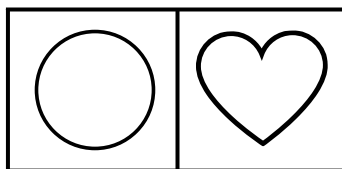
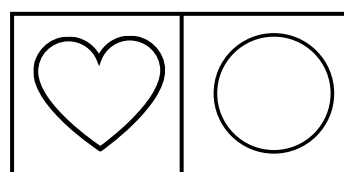
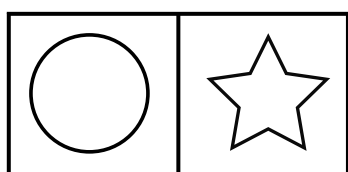
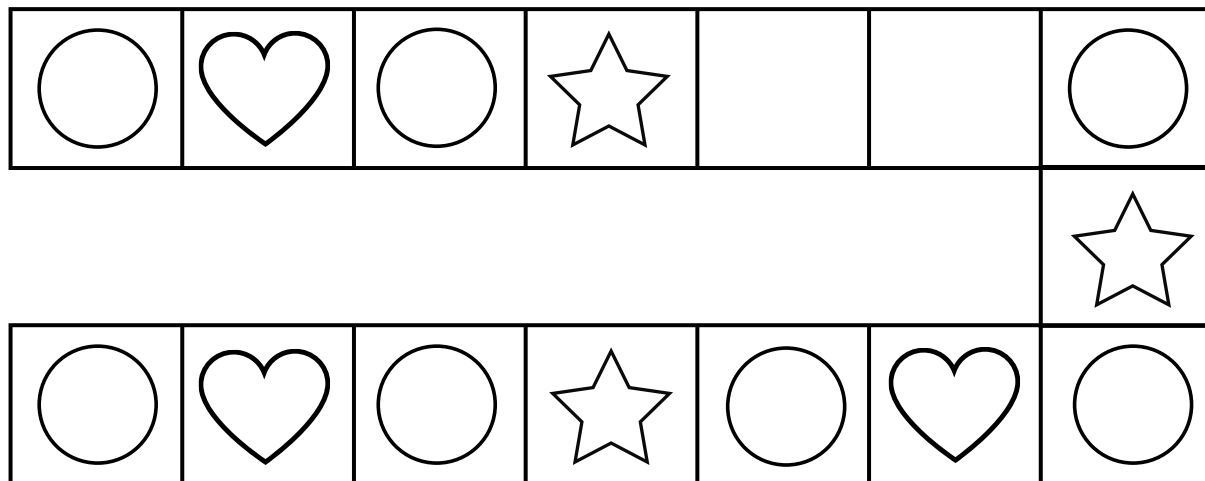
①



②



【系列】



ペーパーテスト

鉛筆を使います。

間違えた場合は、消しゴムで消します。

※ 訂正していると分かる場合には、×でもかまいません。

「ことば せいかつ」

- 【季節】 同じ季節のものを、上と真ん中、下を線で結びましょう。
- 【言語1】 最初の音が1つだけ違うものがあります。違うものに○をつけましょう。
- 【言語2】 上から読んでも下から読んでも同じ言葉になるものに○をつけましょう。
- 【なぞなぞ】 ①公園にあります。子どもたちが滑って遊びます。あてはまるものに○をつけましょう。
②海にいます。泳ぎが得意ですが、陸も歩きます。あてはまるものに○をつけましょう。
- 【マナー】 電車の中や電車に乗る時に、正しいことをしている絵に○をつけましょう。
- 【話の聞き取り1】 ひろとくんは、夏休みにお父さんとお母さんと水族館へ電車で行きました。
持ち物は、ハンカチとティッシュ、黄色い水筒です。
お昼ご飯は、レストランでピザを3人で分けて食べました。
[問題]
①ひろとくんは水族館へどの乗り物に乗って行きましたか。○をつけましょう。
②お出かけに持っていったものはなんですか。○をつけましょう。
③レストランで食べたお昼ご飯はなんですか。○をつけましょう。
- 【話の聞き取り2】 今日は動物村の夏祭りです。赤組・黒組にわかれて金魚すくい大会を行いました。赤組は赤い金魚、黒組は黒い金魚をすくいます。黒組にはサルさんとシマウマさんがいます。赤組には、ウサギさんとキリンさんがいて、はりきっています。ゴリラ村長の「よーいどん！」の合図で、みんないっせいに金魚をすくい始めました。
「そこまで！」と村長が言ったので、すくった金魚の数を数えました。赤組は4匹、黒組は5匹で、キツネさんたち黒組が勝ちました。
[問題]
①黒組にはどの動物がいますか。○をつけましょう。
②赤組と黒組はそれぞれ何個玉を入れましたか。□に○を書きましょう。
③村長はだれですか。○をつけましょう。
- 【昔話】 見本の絵と同じお話に出てくるものに○をつけましょう。

「かず かたち」

- 【数】 鳥かごにインコが5羽いました。扉を開けていたので、2羽逃げてしまいました。そこで、もう3羽もらってきて、かごに入れました。今鳥かごにインコは何羽いますか。その数だけ、□に○を書きましょう。
- 【重さ比べ】 一番重いものを下から選んで、○をつけましょう。
- 【模写】 上の絵と同じになるように、印を下に書きましょう。
- 【積木】 一番数の多い積木に○を書きましょう。
- 【図形】 二つ折りした紙を線のところで切って開くとどうなりますか。○をつけましょう。
- 【系列】 空いている所に入る形はどれでしょう。□に○を書きましょう。



【解答】

<p>【季節】</p>	<p>【動物1】</p>	<p>【動物2】</p>
<p>【なぞなぞ】</p> <p>①</p> <p>②</p>	<p>【マナー】</p>	<p>【物の聞き取り1】</p>
<p>【物の聞き取り2】</p> <p>①</p> <p>②</p> <p>③</p>	<p>【物語】</p> <p>①</p> <p>②</p> <p>③</p> <p>④</p>	<p>【数】</p>
<p>【重さ比べ】</p>	<p>【視写】</p>	<p>【構構】</p>
<p>【図形】</p> <p>①</p> <p>②</p>	<p>【系列】</p>	

